

BIURO PROJEKTÓW „ATRIUM”

Nazwa

Koncepcja hali odzyskiwania, magazynowania i przetwarzania surowców wtórnych.

Inwestor

*Euro – Group s.c.
32-444 Głogoczów 819*

Adres budowy

Działka nr 3014 i 3015 w Kalwarii Zebrzydowskiej

Biuro projektów

*Biuro Projektów „ATRIUM”
mgr inż. arch. Anna Nodzyńska-Papierz, mgr inż. arch. Zbigniew Papierz
32-400 Myślenice ul. Niepodległości 3
tel/fax (012) 274 15 50; e-mail: atrium3@kr.onet.pl; NIP: 681-001-16-13*

Nr archiwalny

620/12

Data opracowania

Październik 2012

Branża

architektura

Właścicielem praw autorskich do niniejszego projektu jest: mgr inż. arch. Anna Nodzyńska-Papierz

**Opis techniczny do koncepcji
budowy hali odzyskiwania, magazynowania i przetwarzania surowców wtórnych.**

1. Dane ogólne.

- a. Określenie projektowanego obiektu: budynek produkcyjno-magazynowy
- b. Inwestor: Euro-Group
- c. Adres budowy: działka nr 3014 i 3015 w Kalwarii Zebrzydowskiej
- d. Zakres i forma opracowania: obiekt projektowany indywidualnie, koncepcja.

2. Przeznaczenie i program użytkowy obiektu.

- a. Przeznaczenie obiektu:

Budynek przeznaczony do zbiórki, magazynowania i przetwarzania surowców wtórnych w tym zwłaszcza złomu i kabli elektrycznych. Budynek składa się z dwóch hal szerokości 18m, położonych na dwóch poziomach (różnica wynosi 350 cm), połączonych budynkiem w którym zaprojektowano zaplecze biurowe, socjalne i techniczne.

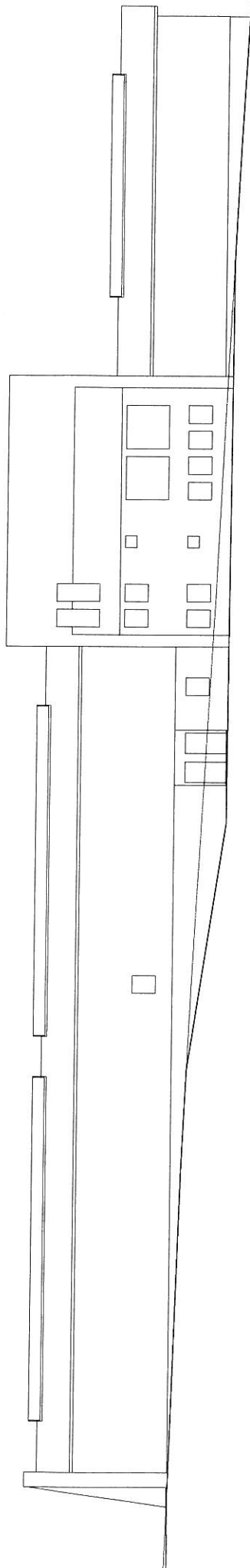
- b. Program użytkowy obiektu:

Parter - poziom hali na wyższym poziomie: magazyny, zaplecze socjalne i biurowe
Suterena - hala recyklingu, zaplecze socjalne i techniczne
Piętro - pomieszczenia biurowe

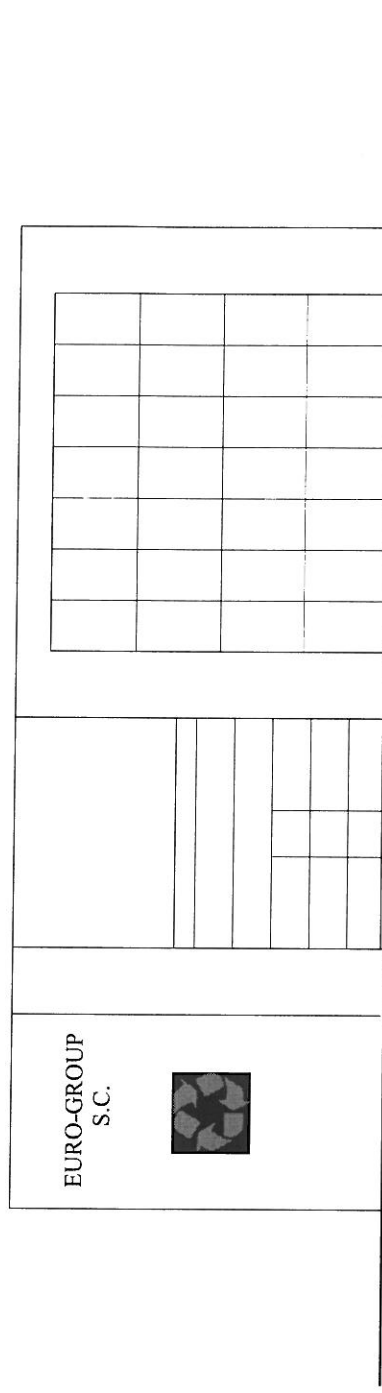
Zestawienie podstawowych parametrów obiektu:

Parametr	Stan istniejący	Stan po realizacji
	m ² /m ³ /m/szt	m ² /m ³ /m/szt
Powierzchnia zabudowy		
Powierzchnia użytkowa		
Kubatura		
Wysokość obiektu od +/-0,00		

3.



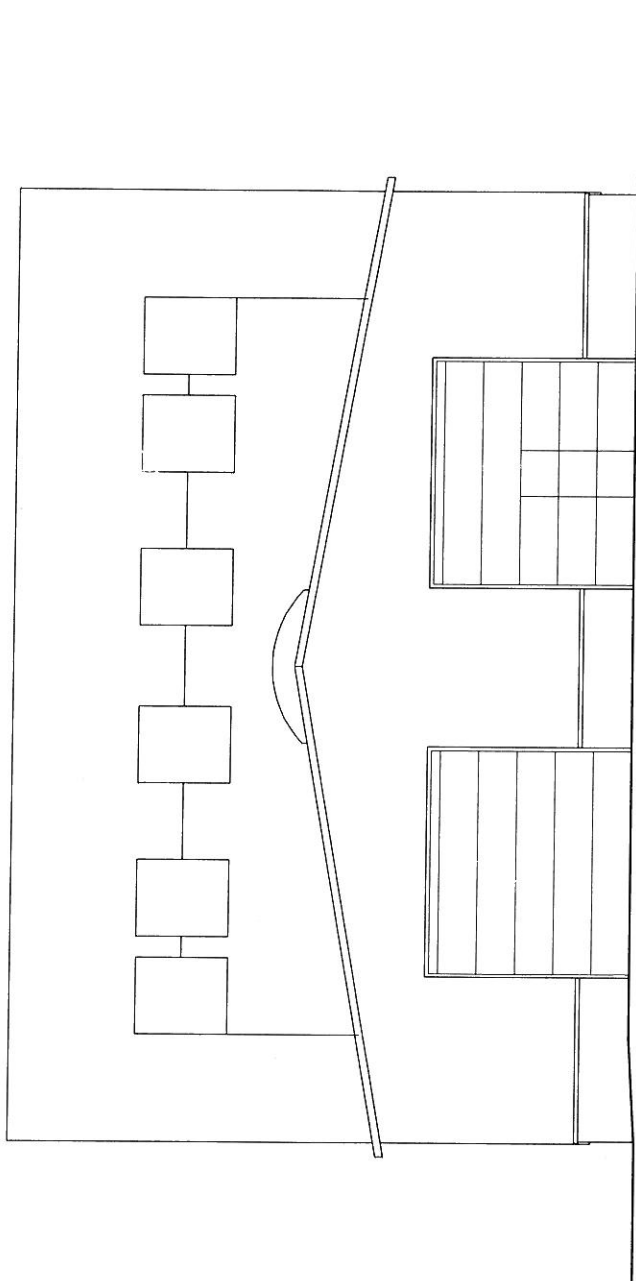
ARCHITEKTURA		Elevacja wschodnia		Str. 5
Lokal: Placik przy ul. ...				
Inwestor: ...				
Projektant: ...				
Data: ...				
Miejscowość: ...				
Dzielnica: ...				
Adres: ...				
Lp. rysunku: ...				
Lp. rysunku w zbiorze: ...				
Lp. rysunku w zbiorze: ...				



EURO-GROUP
S.C.



ARCHITEKTURA	News PS	Elewacja południowa	Nr rys. 5
Temat: Projekt hali recyklingu			
Inwestor: Euro - Group s.c. 32-444 Głogoczów 819			
Adres budowy: Kalwaria Zebrzydowska, działka nr 3014			
Projektant: mgr inż. arch. Anna Nadrynska-Papierz ul. 305/88 specjalność architektura		Sprawdzający: mgr inż. arch. Zbigniew Papierz ul. 217/66, 308/63 specjalność architektura	
Data 6/2012		Skala 1:100	
Projekt budowlany			
Biuro Projektów "HTRUM", Anna Nadrynska-Papierz, Zbigniew Papierz 32-400 Myslenice ul. Niepodległości 3 tel/fax: (0-12) 274-15-50			



ARCHITEKTURA		Nr rys. 5	
Tytuł: Projekt hali recyklingu		Elewacja północna	
Inwestor: Euro - Group s.c. 32-444 Głogoczów 819		Projektant: mgr inż. arch. Zbigniew Papierz Anna Nadejwska-Papierz ul. 39208 specjalność architektoniczna	
Adres budowy: Kółwana Zbrzydowska, działka nr 3014		Sprawdzający: mgr inż. arch. Zbigniew Papierz ul. 21788, 30885 specjalność architektoniczna	
Faza: Projekt budowlany		Biuro projektów "ITRUM", Anna Nadejwska-Papierz, Zbigniew Papierz 32-400 Mysłowice ul. Niepodległości 3 tel/fax (0-12) 744-15-50	
Nr arch: 620/12		Data: 10-2013	
		Skala: 1:100	